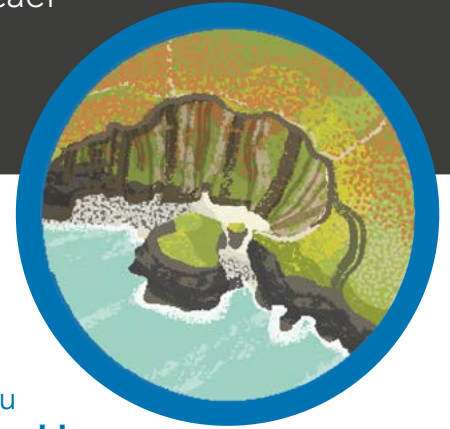




## DEWIS SAFLE ANHEDDU

### CYSYNIADAU CRAIDD

Mae'r adnodd hwn yn annog dysgwyr i werthfawrogi pwysigrwydd lleoliad ar gyfer safle anheddu yn yr Oes Haearn. Trwy archwilio pwysigrwydd adnoddau naturiol i gymdeithas, gall dysgwyr ddechrau esbonio sut mae adnoddau naturiol yn cael eu caffael a pham fod dewis safle anheddu da yn dibynnu ar y ffactorau hyn.



### MAE DATGANIADAU O'R HYN SY'N BWYSIG YN CYSYLLTU:

**Y DYNIAETHAU** – Mae'r adnodd yn galluogi dysgwyr i ymgysylltu â'u dealltwriaeth bod y byd naturiol yn amrywiol ac yn ddeinamig, wedi'i ddylanwadu gan brosesau a gweithredoedd dynol, lle gall gweithredoedd dynol yn y gorffennol effeithio ar y rhyngberthynas o fewn y byd naturiol. Mae cymdeithasau dynol yn gymhleth ac yn amrywiol, ac maen nhw'n cael eu llywio gan weithredoedd a chredoau pobl.

**GWYDDONIAETH A THECHNOLEG** – Mae mater, a'r ffordd y mae'n ymddwyn, yn diffinio ein bydysawd ac yn ffurfio ein bywydau.

Mae'r adnodd hwn wedi'i fwriadu ar gyfer **cam cynnydd**

**3.** Mae'r disgrifiadau dysgu ar gyfer yr adnodd hwn yn cynnwys

### DISGRIFIADAU DYSGU

**Y DYNIAETHAU:** Rwy'n gallu disgrifio ac esbonio'n syml beth yw effaith prosesau ffisegol ar bobl, lleoedd a thirweddau yn y gorffennol a'r presennol.

Rwy'n gallu disgrifio ac esbonio pethau tebyg a gwahanol ym mywydau pobl, yn y gorffennol a'r presennol.

**GWYDDONIAETH A THECHNOLEG:** I can Rwy'n gallu adnabod bod ein planed yn darparu defnyddiau naturiol, a gallu esbonio pam y gellir eu bod wedi cael eu prosesu i'w gwneud yn ddefnyddiol.



## ARWEINIAD

Mae angen meddwl yn ofalus i ddewis rhywle i fyw. Mae angen i chi a'ch cymuned gael gafael ar adnoddau, p'un a oeddech yn byw yn oes y cerrig, yr oesoedd canol, neu'r presennol. Mae rhai o'r adnoddau hyn yn cynnwys dŵr, bwyd, mwyn, clai, gwlan, deunyddiau toi, a phren. Nid oedd gan safleoedd yr holl adnoddau hyn bob amser, felly byddai'n rhaid i rai ohonynt gael eu masnachu neu eu ffermio. Felly, roedd angen i'ch safle fod yn hygyrch (ar y tir neu ar y môr), ond roedd angen amddiffyn y safle rhag ymosodiad gan bobl neu anifeiliaid. Roedd y cymunedau hefyd eisiau'r hinsawdd gorau ar gyfer ffermio a bywyd bob dydd. Roedd bywyd yn ddigon caled heb orfod dioddef hinsawdd galed copa mynydd. Rydym yn gwybod bod cymunedau cynhanesyddol yng Nghymru yn aml yn ymgartrefu ar dir uwch ar hyd yr arfordir a dyffrynnoedd afonydd, ac yn cael eu hadnabod fel caerâu pentir a bryngaerau. Roeddent yn gallu pysgota, roedd dŵr croyw yn hygyrch o afonydd neu ffynhonnau, roedd eu haneddiadau'n hawdd eu hamddiffyn, roedd modd ffermio'r tir, ac roedd yr hinsawdd yn ychydig yn gynhesach na'r uchelderâu uwch.

GWEITHGAREDDAU  
A AWGRYMR

- 1 Edrychwch ar y lluniau o'r gymuned o bobl yn gwneud gweithgareddau. Nodwch yr adnoddau sy'n cael eu defnyddio (gwlan, gwellt, pren, metel, croen anifeiliaid, grawn, helyg). Byddai enghreifftiau go iawn o'r rhain yn ychwanegiad da at y wers.
- 2 Rhowch y gronfa eiriau o eitemau, nodweddion a deunyddiau i'r disgyblion. Anogwch y disgyblion, mewn grwpiau, i osod yr adnoddau yn nhrefn blaenoriaeth. Defnyddiwch y lluniau a'r wybodaeth o'r tudalennau **'Enghreifftiau o adnoddau naturiol a'u defnydd'** i ddangos ar gyfer beth fyddai'r gwahanol adnoddau wedi bod yn ddefnyddiol.
- 3 Gall disgyblion dynnu llun eu safle anheddu eu hunain gan ddefnyddio sialc yn yr awyr agored. Gan weithio mewn grwpiau bach, gallant adeiladu eu safle anheddu trwy dynnu lluniau o agweddau penodol o'r dirwedd y maent yn teimlo sy'n bwysig i gymuned oroesi. Anogwch nhw i dynnu llun coetir, arfordir, tir fferm, anifeiliaid, mynyddoedd, gwlypdiroedd, afonydd, a chreigiau (ar gyfer mwynau).
- 4 Gall dysgwyr adeiladu ar eu lluniad sialc trwy greu eu model 2D neu 3D eu hunain o dirwedd.



**CRONFA EIRIAU O EITEMAU, NODWEDDION A DEUNYDDIAU A DDEFNYDDIWD YN YSTOD YR OES HAERN**

<b>METELAU/EITEMAU GWERTHFAWR</b>	<b>ADLONIAINT</b>	<b>GWRTHRYCHAU BOB DYDD</b>	<b>DEUNYDDIAU NATURIOL</b>
Aur	Dol	Papur	Clai
Haearn	Offerynnau cerddorol	Brws gwallt	Cig
Efydd	Gemau bwrdd	Telesgop	Rhaff
Ambr	Paent	Cwmpawd	Gw dd
Arian	Theatr	Pecyn cymorth cyntaf	Cerrig
Tun	Llyfrau	Cyfrifiadur	Dillad
Copr	Teganau	Arian	Golosg
Alwminiwm	Colur	Dillad	Brics
Plwm	Pêl	Brws dannedd	Fflint

**NODWEDDION TIR**

Môr  
 Traeth  
 Pwll Nofio  
 Coetir  
 Mynyddoedd  
 Ogofau  
 Afonydd  
 Llyn  
 Gwastatir (tir gwastad)

**PLANHIGION**

Cors yr afon  
 Llin  
 Perlyisiau  
 Rhosod  
 Grug  
 Helyg  
 Blodau gwyllt  
 Grawnfwydydd / Grawn  
 Cotwm

**ANIFEILIAID**

Moch  
 Asynnod  
 Mamoth gwlanog  
 Gwartheg  
 Cŵn  
 Defaid  
 Ceffylau  
 Anifeiliaid gwyllt  
 Ieir

## ENGHREIFFTIAU O ADNODDAU NATURIOL A'U DEFNYDD

Delweddau gan Amgueddfa Cymru



Mae'r llun yn dangos ingot aur o'r Oes Efydd. Roedd aur yn adnodd gwerthfawr ac yn aml yn cael ei ddefnyddio at ddibenion addurno. Roedd aur yn symbol o statws.



Defnyddiwyd y gyllell fflint hon yn yr Oes Efydd. Gallai fod wedi cael ei defnyddio ar gyfer torri cig neu baratoi crwyn anifeiliaid. Roedd yn hawdd dod o hyd i fflint, mae'n finog ac yn wydn.



Mae'r glain gwydr hwn yn dyddio o'r Oes Haearn ac fe'i defnyddiwyd at ddibenion addurniadol. Ychwanegwyd metelau i wneud y gwydr yn wyrdd neu'n las.



Mae'n bosibl bod y pen gwaywffon efydd hwn o'r Oes Efydd wedi'i ddefnyddio ar gyfer hela neu ryfela. Gwneir efydd pan gymysgir dau fetel (copr a thun) gyda'i gilydd.



Nid yw arteffactau pren yn cadw'n dda ond defnyddiwyd y tancard pren hwn yn ystod yr Oes Haearn / cyfnod y Rhufeiniaid. Roedd pren yn ddeunydd ardderchog ar gyfer gwneud pob math o bethau ar gyfer bywyd bob dydd.



Ffiguryn ceffyl copr yw hwn. Nid yw'n glir ar gyfer beth y byddai wedi cael ei ddefnyddio, ond efallai ei fod yn addurniadol. Mwynglawdd y Gogarth yng Ngogledd Cymru oedd y mwynglawdd copr mwyaf yn Ewrop yn 1700CC.

## ENGHREIFFTIAU O ADNODDAU NATURIOL A'U DEFNYDD

Delweddau gan Amgueddfa Cymru



Roedd clai yn adnodd pwysig iawn oherwydd ei fod yn hawdd ei fowldio i wahanol siapiau, fel potiau a mowldiau, trwy ychwanegu deunyddiau eraill ato fel gwellt. Ar ôl sychu a thanio, mae clai yn mynd yn galed ac yn frau.



Roedd gemau yn adnoddau gwerthfawr a gellid eu masnachu. Roeddent yn addurniadol ac fel arfer yn symbol o statws. Mae'r emfaen hon wedi'i hysgythu a byddai wedi bod yn anodd iawn ei gwneud heb unrhyw chwyddwydr!



Roedd haearn yn fetel a ddefnyddid i wneud arfau, offer, potiau coginio, harneisiau, hoelion a darnau ceffyl ar gyfer ceffylau (fel yr un yn y llun). Roedd haearn yn gryfach ac yn fwy gwydn nag efydd, a oedd yn golygu bod offer haearn yn well nag efydd.



Roedd asgwrn yn adnodd defnyddiol arall a gellid ei gerfio'n offer fel cribau. Mae'r crib arbennig hwn yn dyddio o'r cyfnod canoloesol cynnar.



Roedd arian yn fetel gwerthfawr arall ac fe'i defnyddiwyd i wneud y darnau arian Rhufeinig hyn.



Comisiwn Brenhinol Henebion Cymru  
Royal Commission on the Ancient and Historical Monuments of Wales

